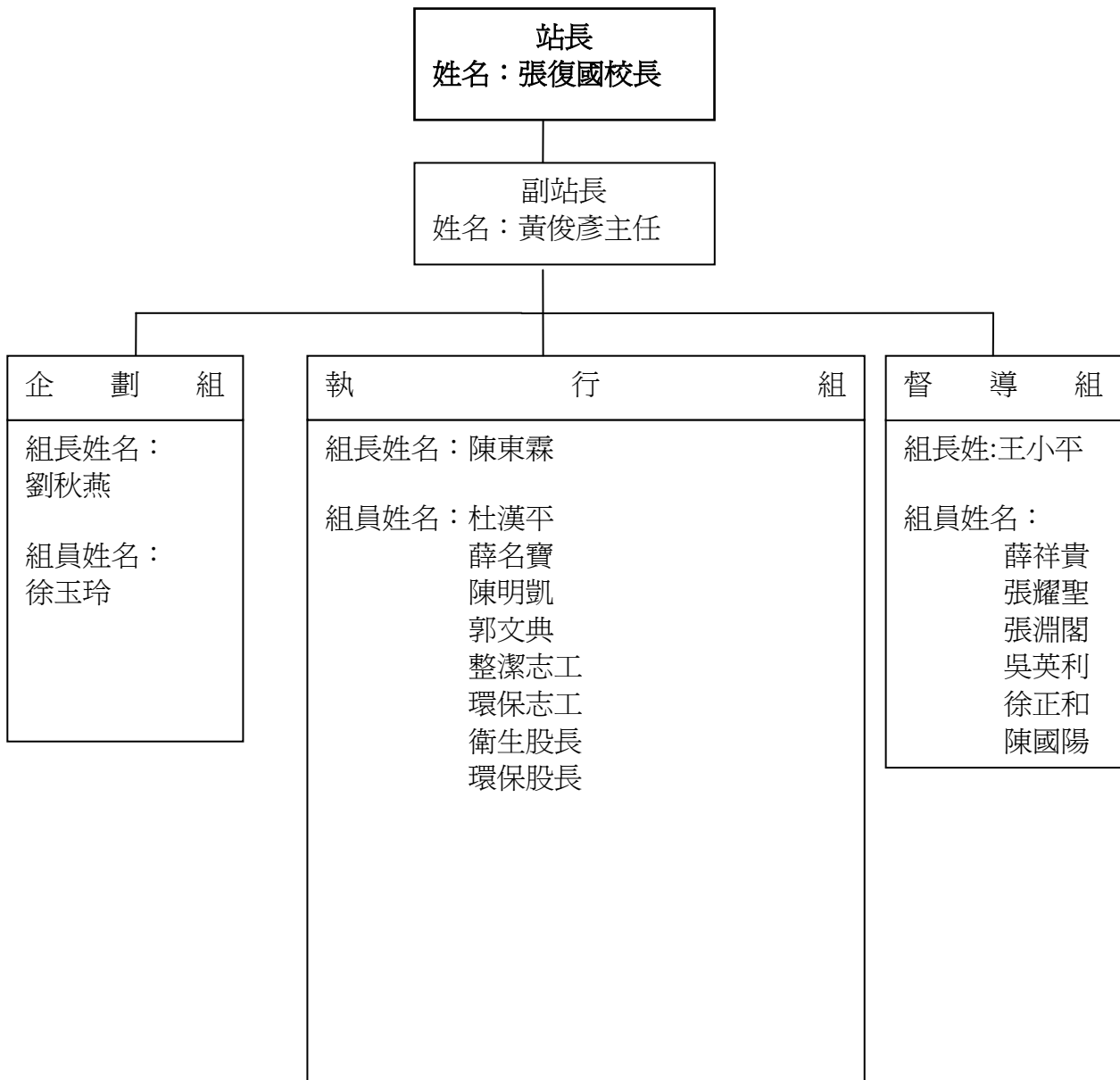


台南市瀛海高級中學登革熱防治站計畫書

壹、組織架構：

- 一、 本站以各班級為單位，招募學生、老師成立「孳生源巡查隊」(以下簡稱巡查隊)，每站至少 20 名成員。(名冊如表一)。
- 二、 本站以「孳生源巡查隊」為基本成員，成立「登革熱防治站」(以下簡稱防治站)，區分企劃、執行及督導等三組，各組推選隊員為組長，負責統籌各組內相關工作。組織圖如下。

組 織 圖



貳、工作內容：

一、企劃組：

1. 規劃校區重要孳生源清查、造冊工作。
2. 排定孳生源巡查範圍、時間。
3. 統籌檢舉與通報
4. 排定孳生源衛教宣導、辦理活動計畫，如：利用校慶活動，規劃宣導計畫。
5. 動員師生，協助衛生局所實施緊急孳生源清除及噴藥。

二、執行組：

1. 執行孳生源清查及清除工作。
針對校園空地、操場、廢用教室、地下室、頂樓及其他死角等重要孳生源清查、造冊。
2. 孳生源定期巡查清除與通報。
 - (一) 實施對象：各班級戶內外、重要孳生源點。
 - (二) 實施頻率：每地點每週至少一次。
 - (三) 訪查紀錄：填寫訪查紀錄表
 - (四) 檢舉與通報：
 - (1) 「孳生源巡查隊」或班級內發現孳生源可立即清除者填寫訪查紀錄表，需協助者簡要描述現況於「待清除點」的欄位，當日向「登革熱防治站」企劃組通報。
 - (2) 防治站企劃組統籌後，填寫待清除地點處理通報單，可自行處理者填寫處理情形，判斷需其他單位協助者，立即通報區公所。
3. 執行衛教宣導：
 - (一) 工作人員訓練：「登革熱防治站」、「孳生源巡查隊」等相關工作人員參加學校舉辦的訓練
 - (二) 衛教宣導：訪查時直接對各個班級做衛教宣導。
4. 協助緊急疫情防治工作。
校區發生疫情時，協助衛生局所實施孳生源緊急清除及噴藥。

三、督導組：

1. 定期交相關報表與成果。
 - (一) 彙整計畫書及巡查隊名冊
 - (二) 彙整巡查隊孳生源訪查結果

(三) 彙整教育訓練及宣導結果

2. 督導各項工作進度是否依計畫執行。
3. 對內部提出改善建議，需要協助時教育處反映問題。

台南市 安南 區 瀛海中學 「登革熱防治站」：孳生源巡查隊隊員名冊

成員	姓名	地址	連絡電話
站長	劉秋燕	台南市長溪路一段七六號	2568582-110
副站長	陳東霖	台南市長溪路一段七六號	2568582-119
學 生	張秀慈	台南市長溪路一段七六號	
	吳孟潔	台南市長溪路一段七六號	
	戴玘瑾	台南市長溪路一段七六號	
	李依靜	台南市長溪路一段七六號	
	施佑潔	台南市長溪路一段七六號	
	徐子原	台南市長溪路一段七六號	
	楊子嫻	台南市長溪路一段七六號	
	潘啓文	台南市長溪路一段七六號	
	江虹臻	台南市長溪路一段七六號	
	王邑如	台南市長溪路一段七六號	
	江守智	台南市長溪路一段七六號	
	謝岳庭	台南市長溪路一段七六號	
	陳俞汝	台南市長溪路一段七六號	
	蔡龍德	台南市長溪路一段七六號	
	許湘郁	台南市長溪路一段七六號	
	薛如媛	台南市長溪路一段七六號	
	鄭竣揚	台南市長溪路一段七六號	
康倫愷	台南市長溪路一段七六號		
蔡青妙	台南市長溪路一段七六號		
王域瑾	台南市長溪路一段七六號		

衛生教育宣導照片



孳生源清除照片

